



# **EVOLUTION 2001-2020 DE LA PRÉVALENCE DU TABAGISME CHEZ LES PATIENTS HOSPITALISÉS POUR UN INFARCTUS DU MYOCARDE.**

## **DONNÉES DE L'OBSERVATOIRE RICO (OBSERVATOIRE DES INFARCTUS DU MYOCARDE DE CÔTE D'OR)**

**MARIANNE ZELLER**

*Groupement d'Intérêt Scientifique du Réseau Français d'Excellence de Recherche sur Tabac, nicotine et produit connexes (GIS REfer Tab)*

Pas de liens d'intérêts à déclarer

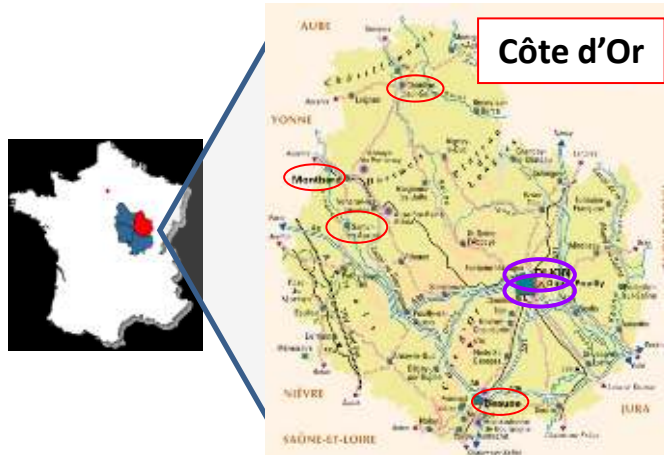


# INTRODUCTION

- Au cours des deux dernières décennies, la prévalence du tabagisme a diminué en France, mais la prévalence du tabagisme reste parmi les plus élevées d'Europe
- Le tabagisme est un facteur causal de maladies cardiovasculaire (CV), en particulier chez les femmes, et constitue une cible centrale de la prévention CV
- Chez les sujets victimes d'infarctus du myocarde (IDM), peu de données sur les évolutions récentes de la prévalence du tabac
- A partir d'une large base régionale de données de patients hospitalisés pour un IDM, nous avons analysé l'évolution sur 20 ans de la prévalence et du profil des fumeurs.



# ObseRvatoire des Infarctus de Côte d'Or



*A regional health care provider network*

- Since January 1<sup>st</sup> 2001 (*ongoing*)
- All patients hospitalized with acute MI
- 2 CCU (from 6 hospitals of Côte d'Or)

*A unique database in Acute MI*

- > 20, 000 patients
- Demographic, risk factors, clinical data, treatments, prognosis
- Follow-up at 1 year (risk factors control and CV events)



# MÉTHODES

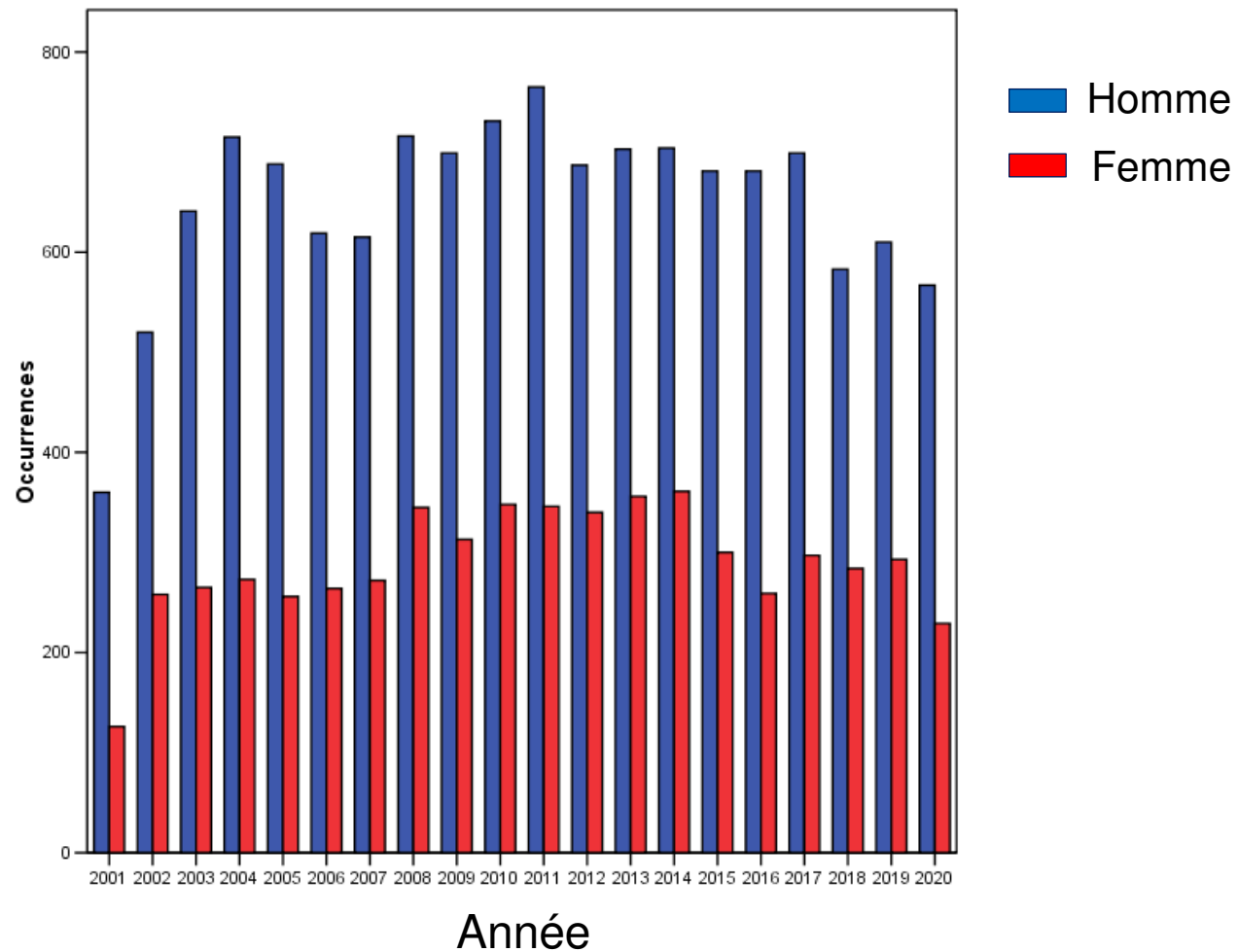


- Analyse rétrospective
  - 1<sup>er</sup> janvier 2001 au 31 décembre 2020
- 18 769 patients hospitalisés pour un IDM en Côte d'Or
  - N= 135 tabac non connu
- Facteurs de risque, antécédents, prise en charge, complications hospitalières, décès 30 jours
- Statut tabagique (déclaratif)
  - Fumeur au moment de l'IDM
  - Ex-fumeur : stop depuis plus de 3 mois
  - Non fumeur
- Comparaison Fumeurs vs [ex-fumeurs + non fumeurs]
  - Analyses en sous groupes (âge, sexe, IDM ST+)

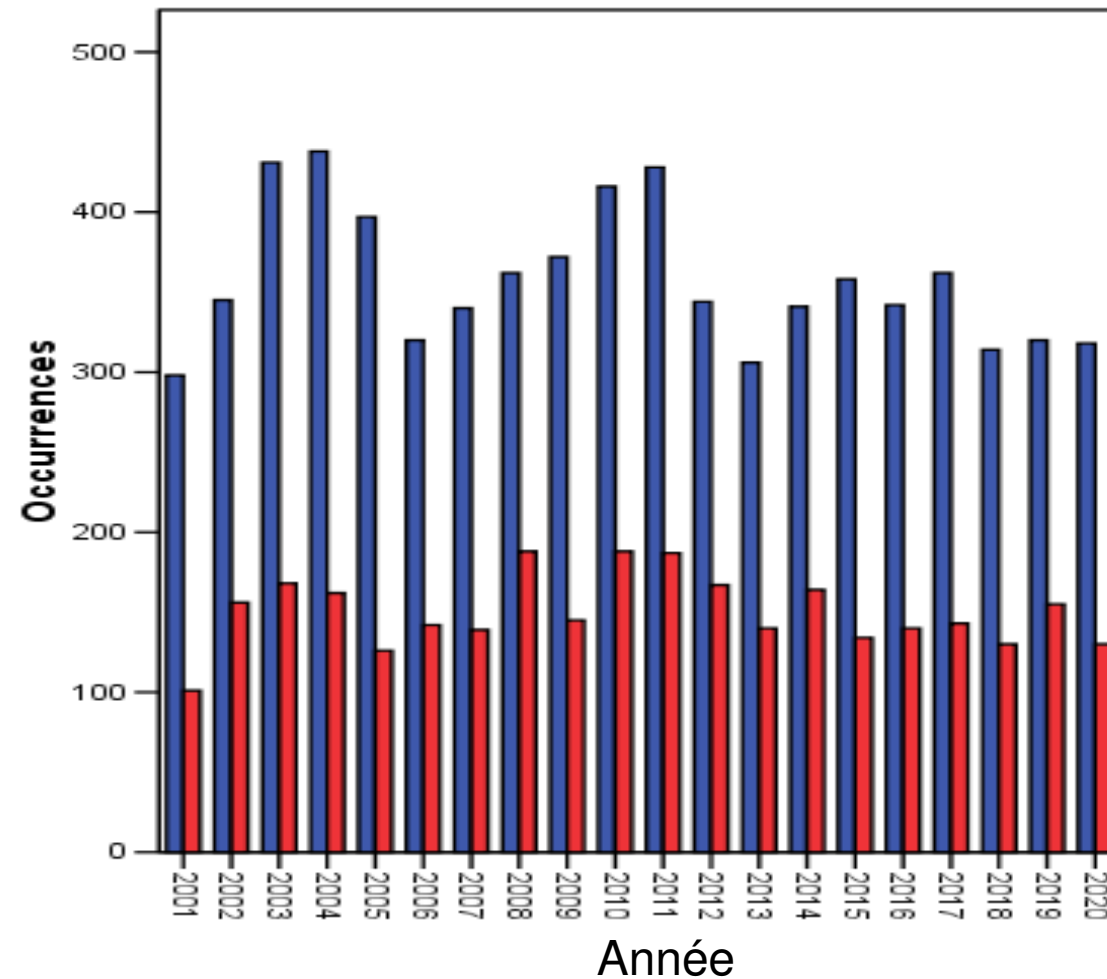


# EVOLUTION DES INCLUSIONS ENTRE 2001 ET 2020

Nombre d'IDM / an

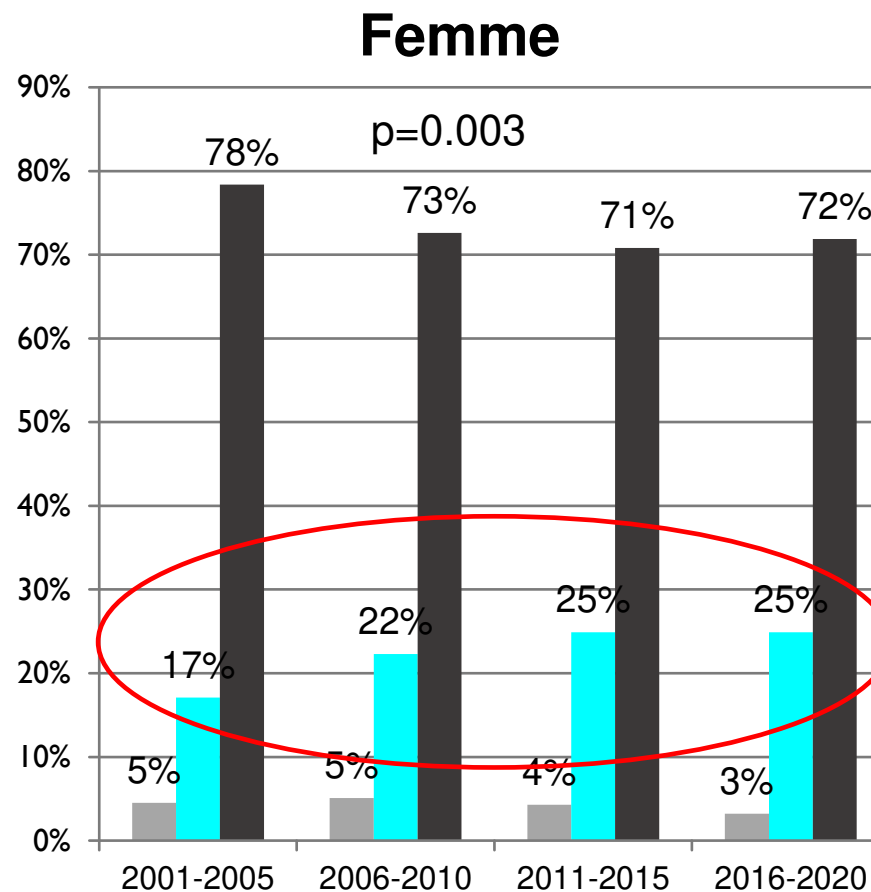
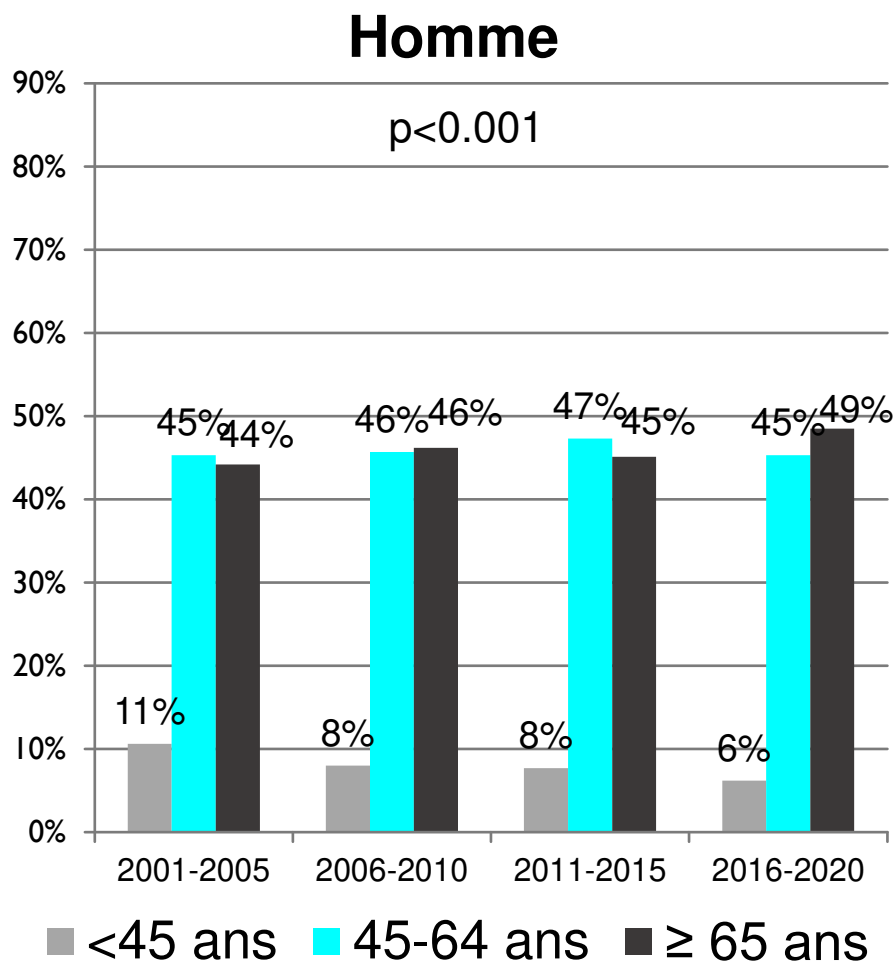


Nombre d'IDM ST+ / an



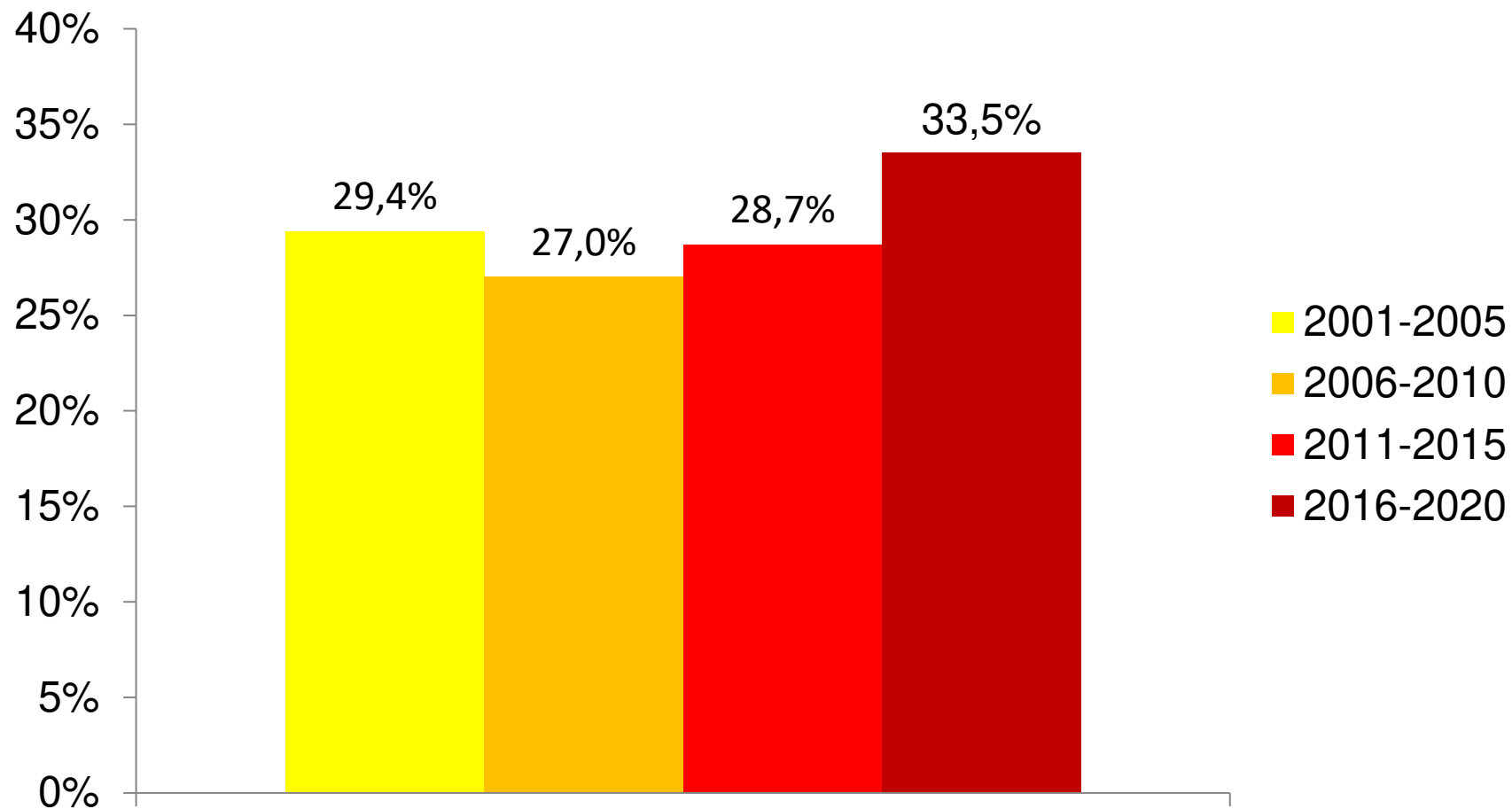


# EVOLUTION 2001-2020 DE LA REPARTITIONS DES CLASSES D'ÂGE



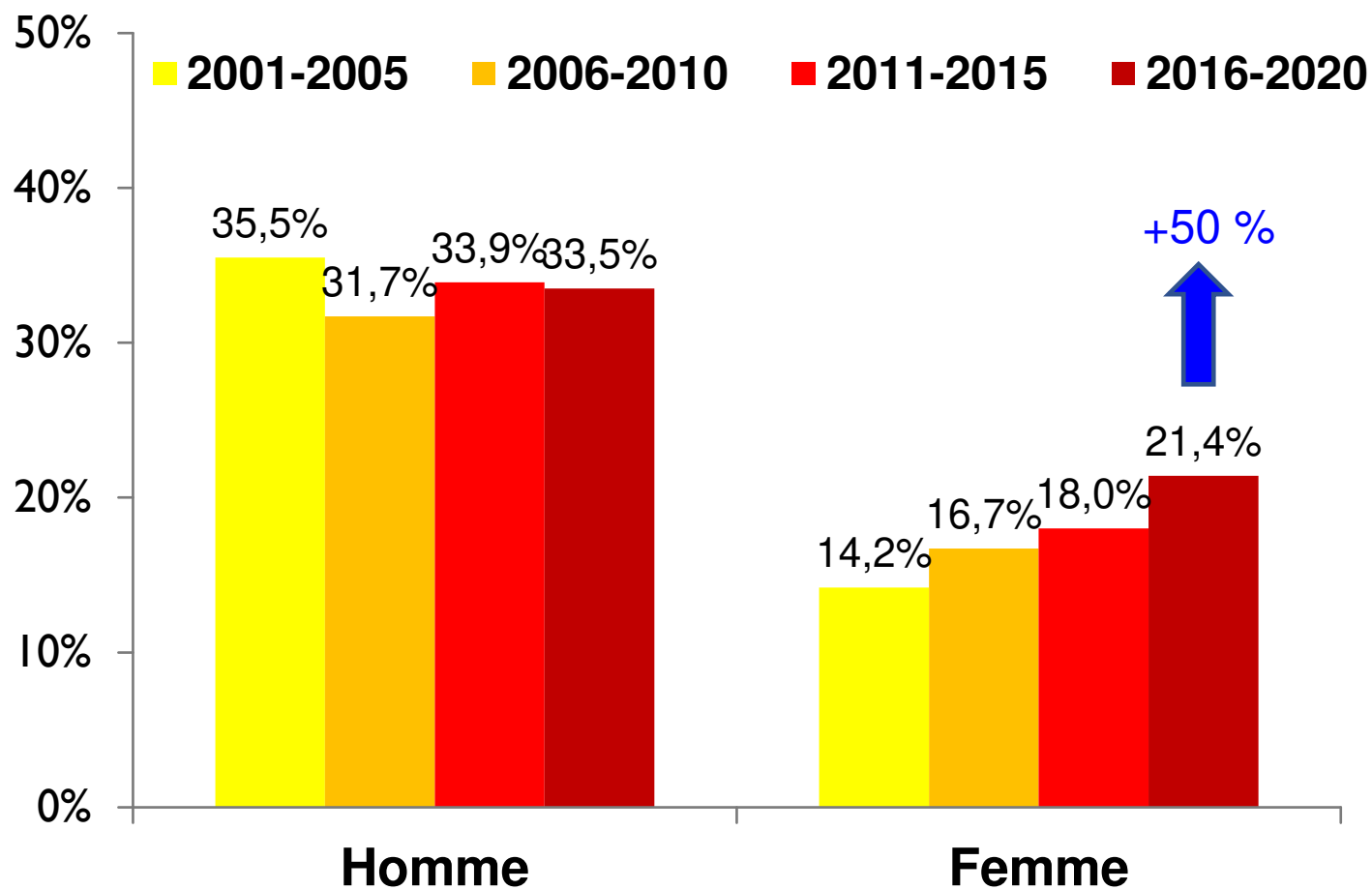


# EVOLUTION 2001-2020 DE LA PRÉVALENCE DU TABAGISME





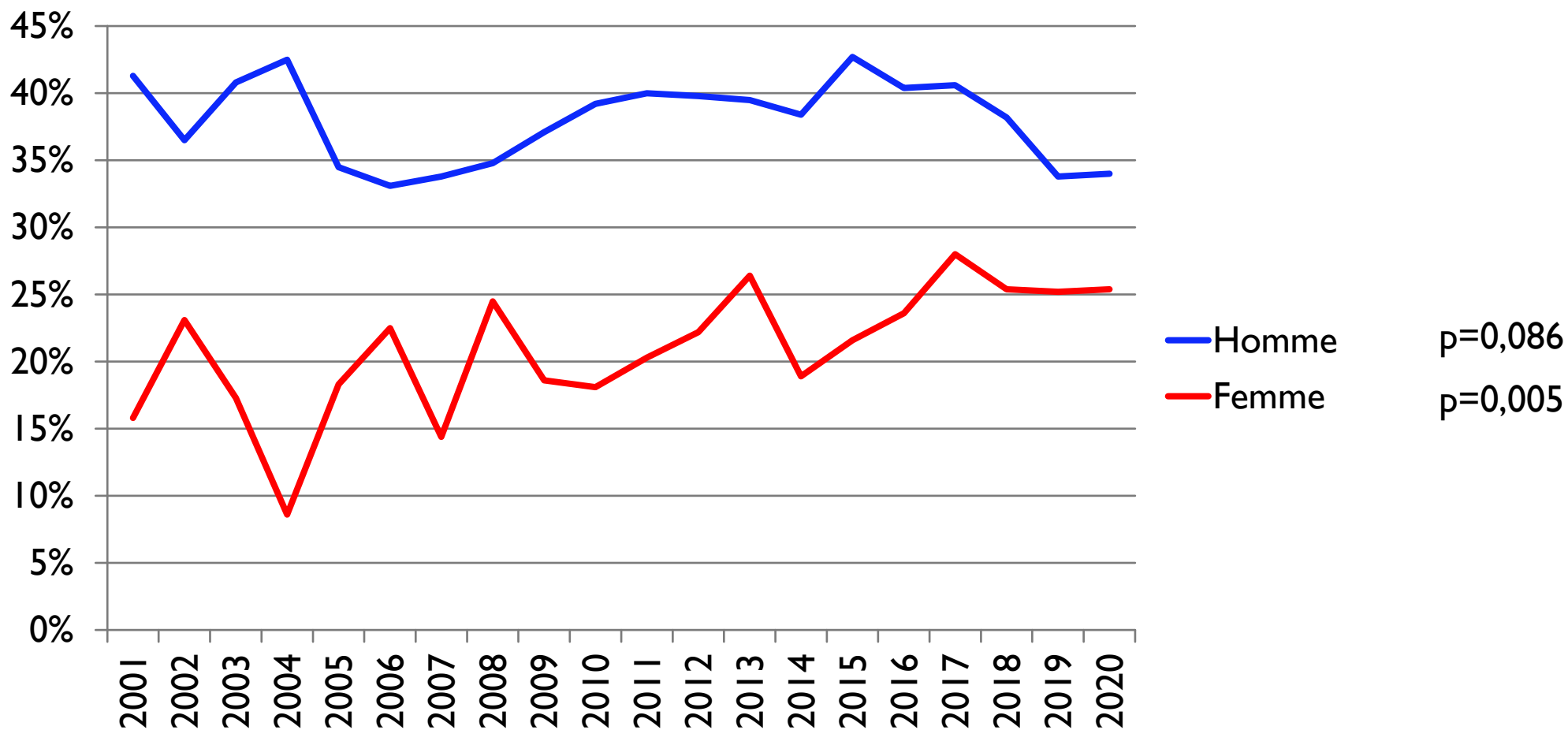
# EVOLUTION 2001-2020 DE LA PRÉVALENCE DU TABAGISME EN FONCTION DU SEXE







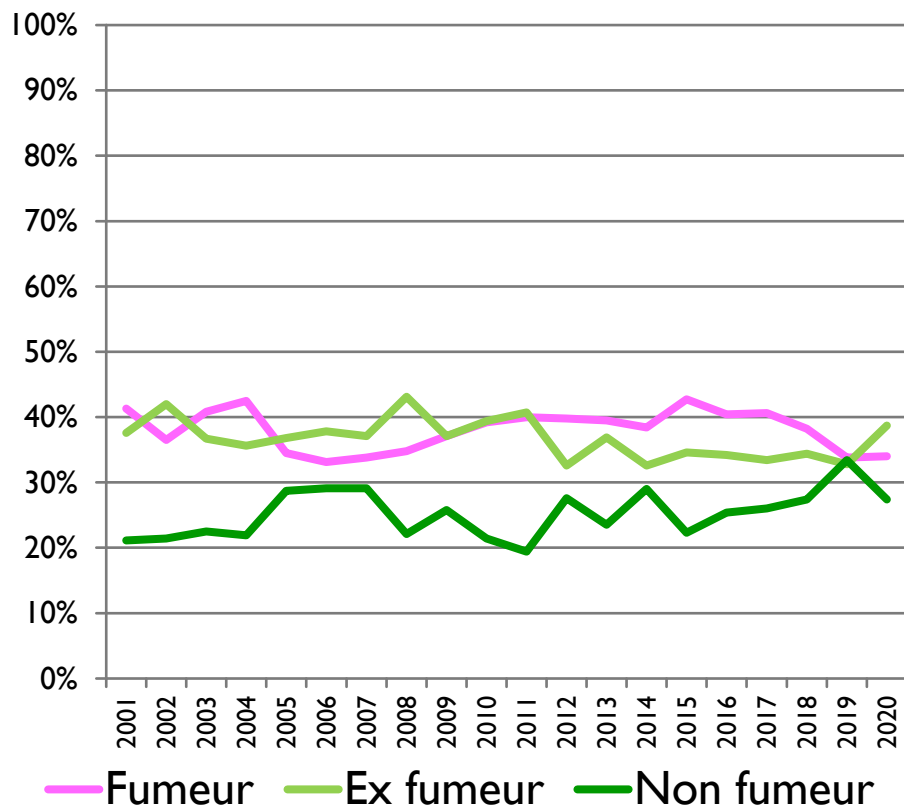
# EVOLUTION 2001-2020 DE LA PRÉVALENCE DU TABAGISME EN FONCTION DU SEXE



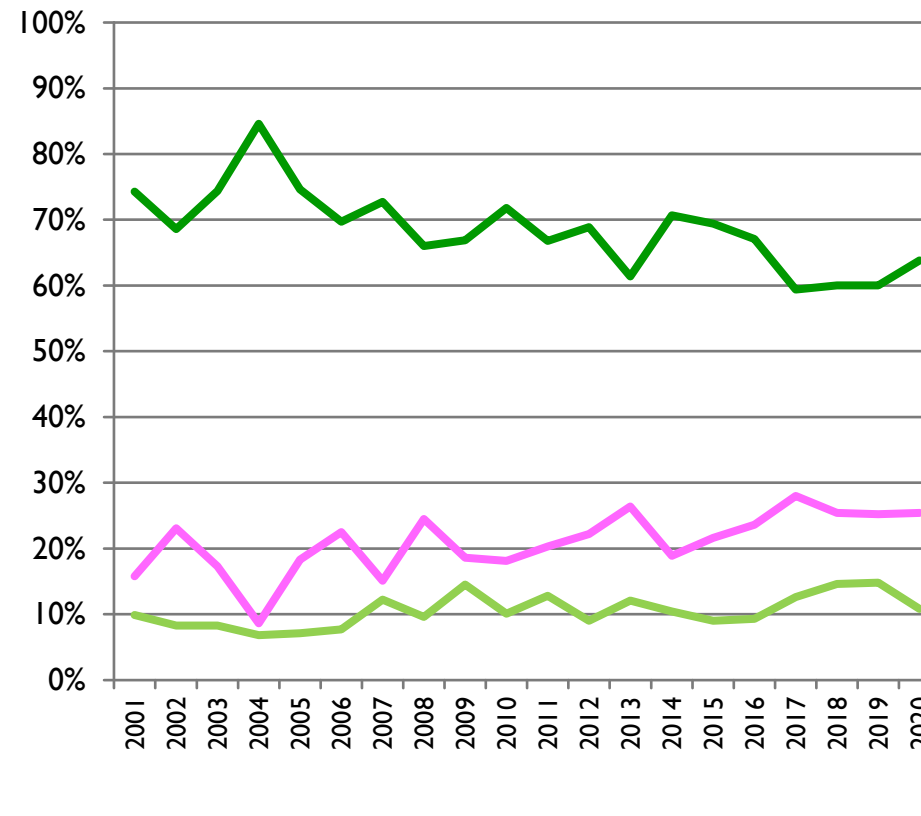


# EVOLUTION 2001-2020 DU STATUT TABAGIQUE

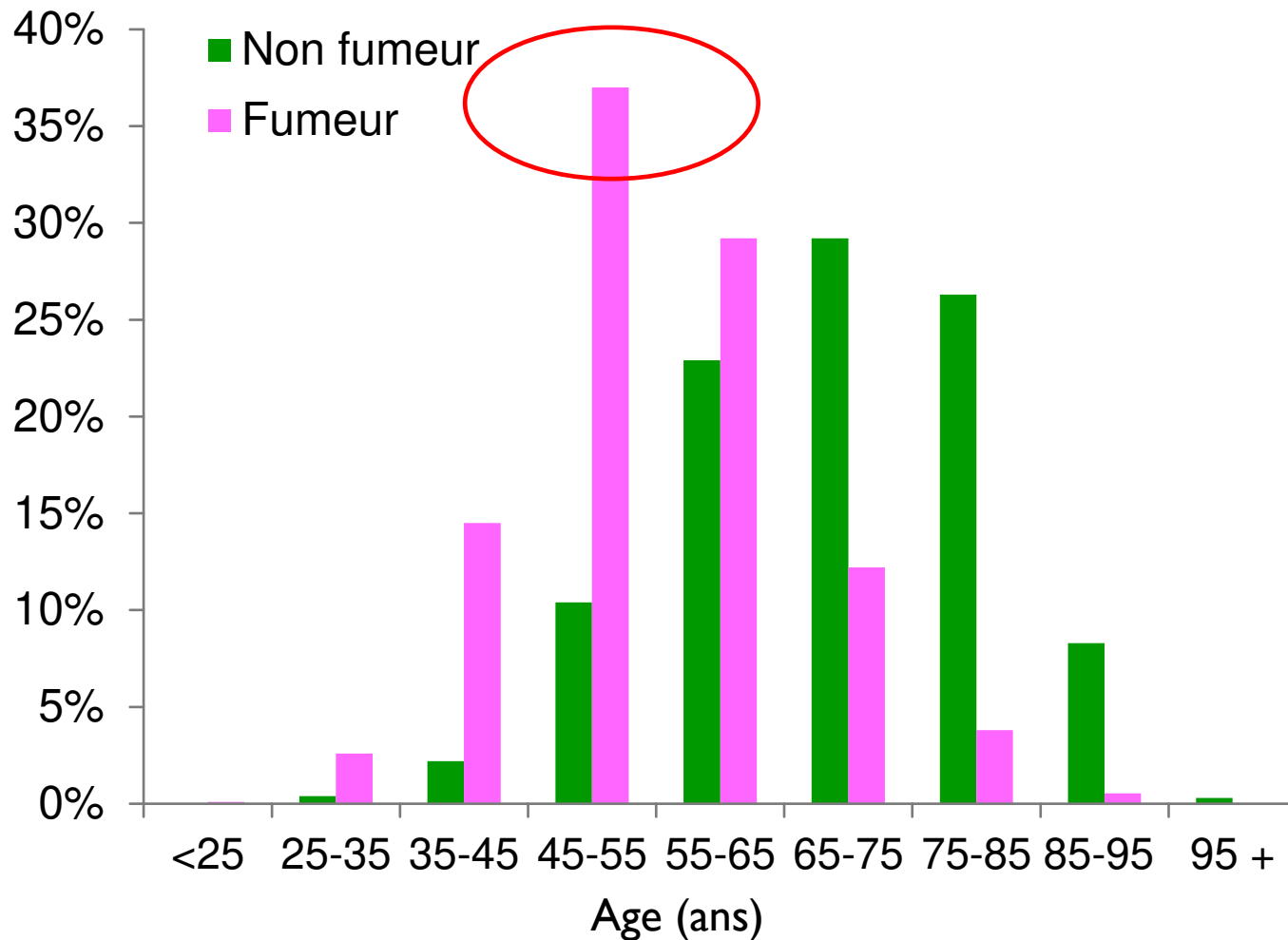
## Homme



## Femme

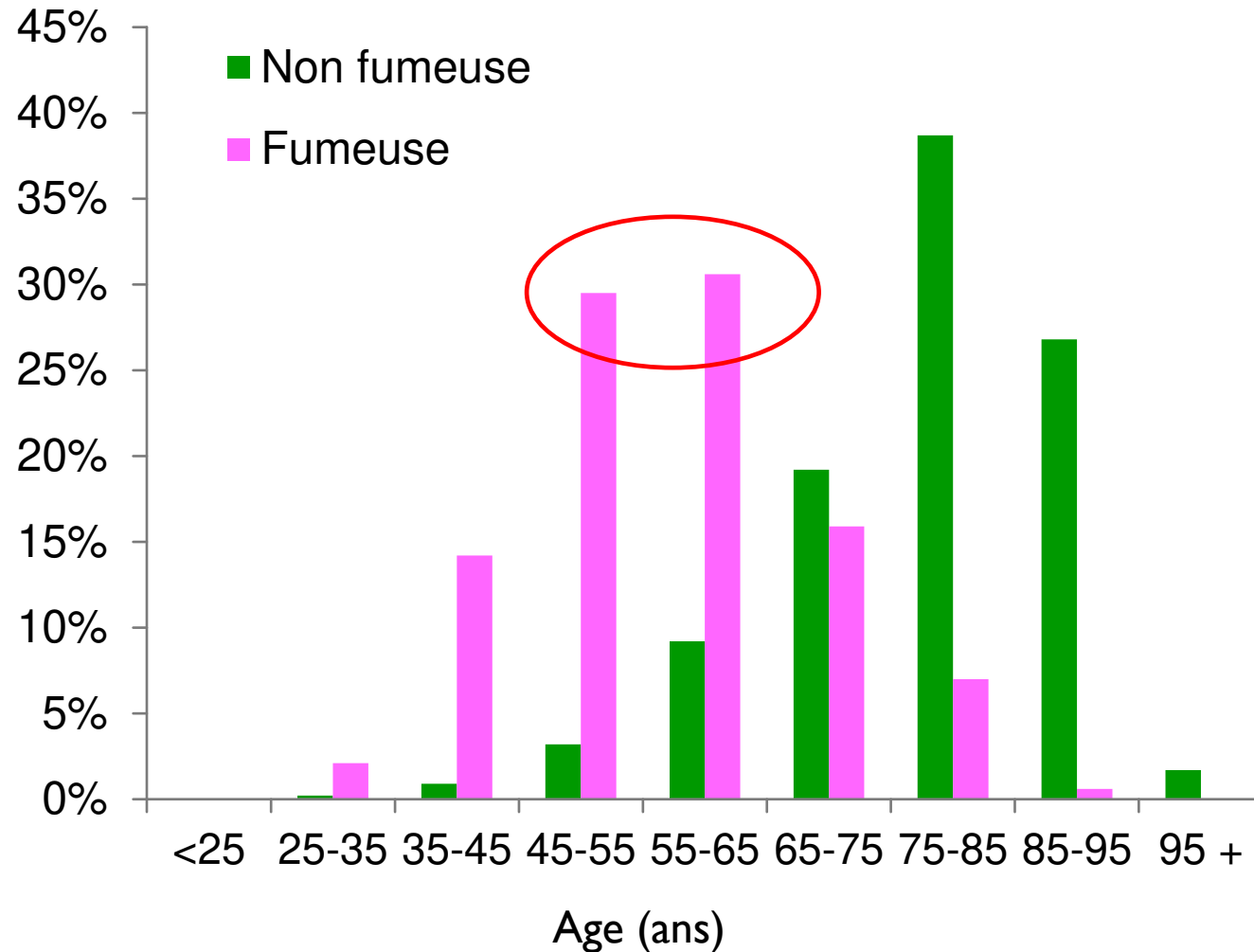


# RÉPARTITION DES HOMMES FUMEURS PAR CLASSE D'ÂGE



- Age médian
  - Fumeurs = 53 ans
  - Non fumeurs = 69 ans
- **Les fumeurs font un infarctus 16 ans plus tôt**

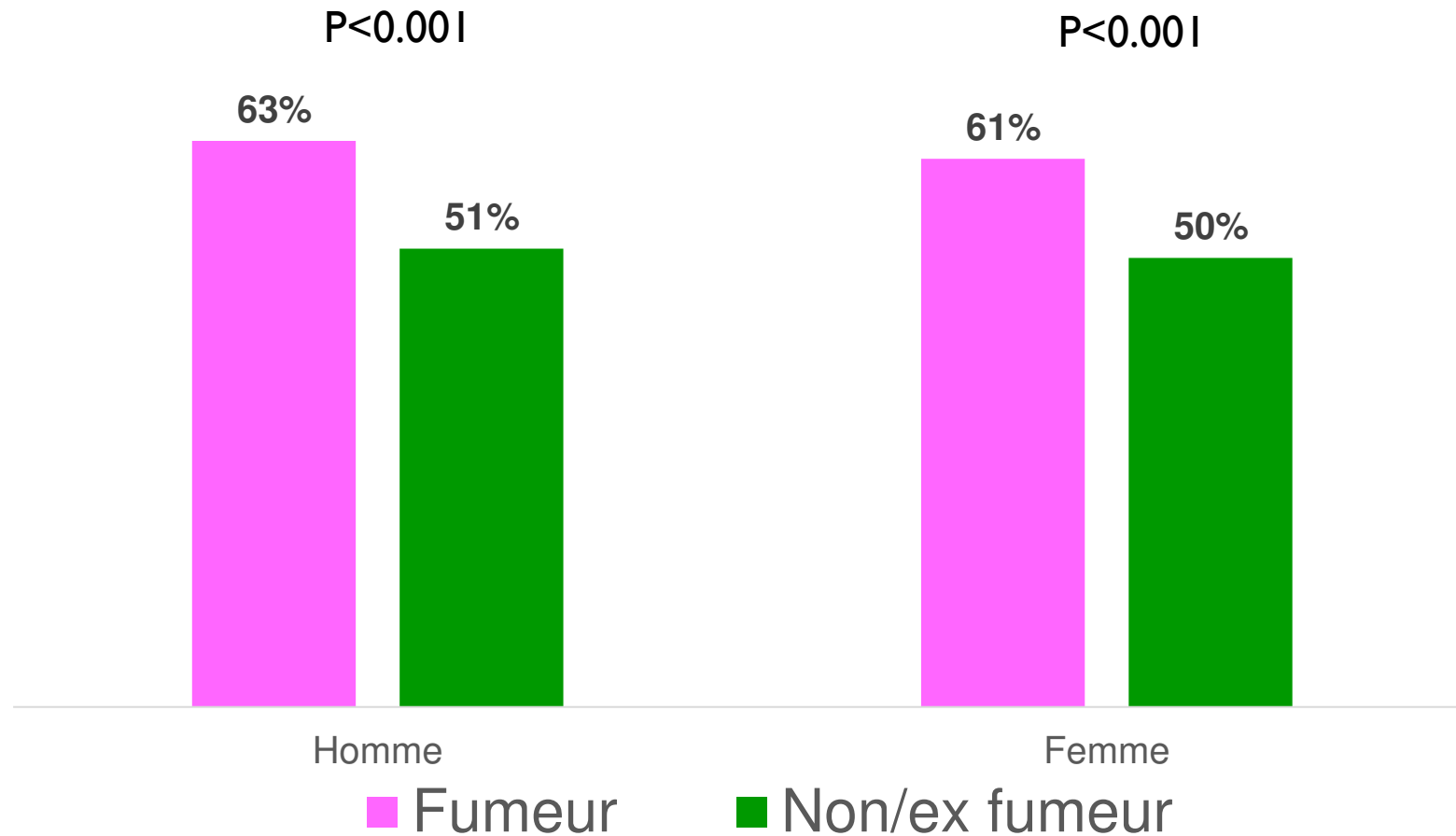
# RÉPARTITION DES FEMMES FUMEUSES PAR CLASSE D'ÂGE



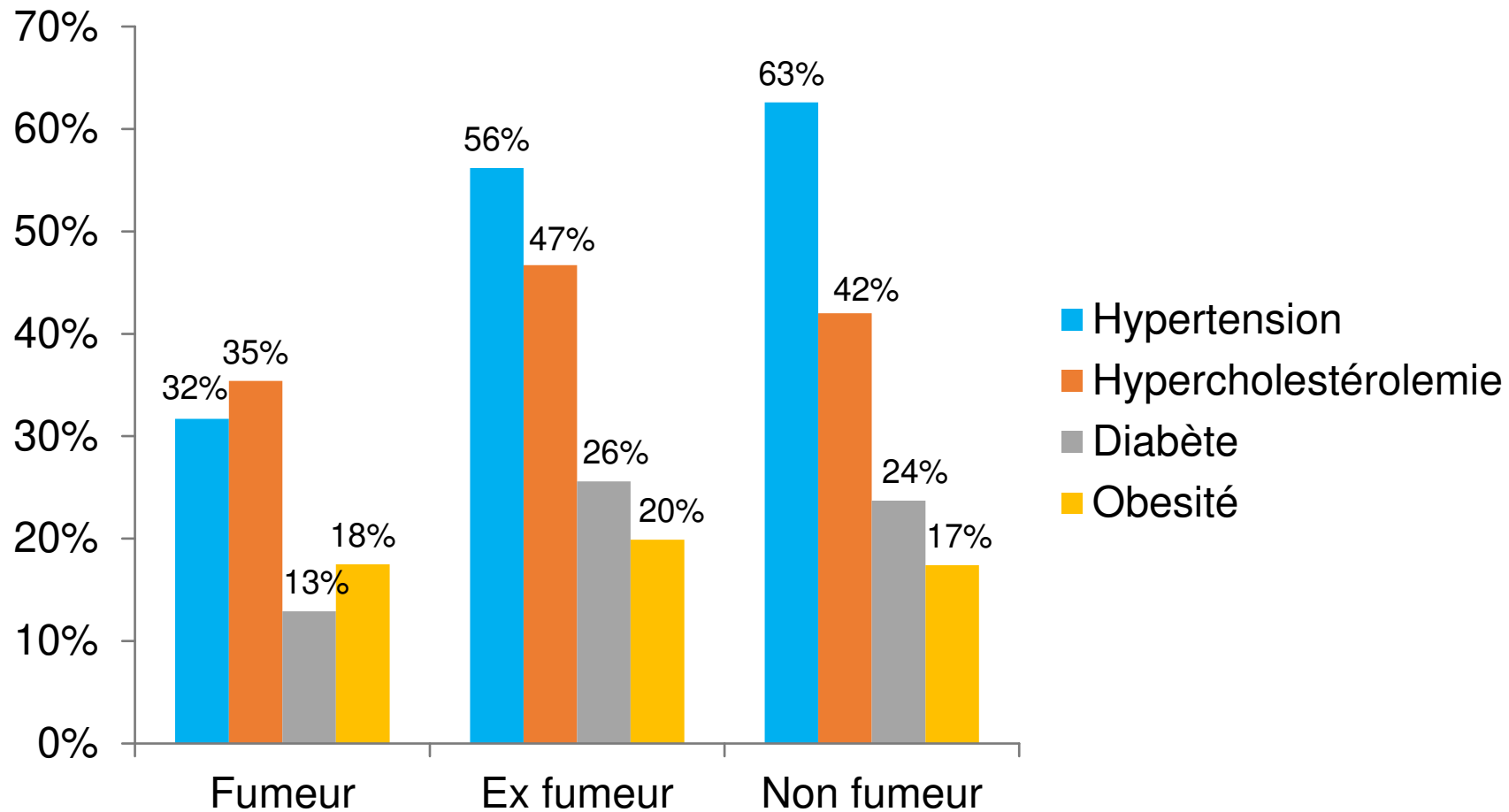
- Age médian
  - Fumeuses = 56 ans
  - Non fumeuses = 79 ans
- **Les fumeuses font un infarctus 23 ans plus tôt**



# PRÉVALENCE DES IDM ST+ SELON LE STATUT TABAGIQUE

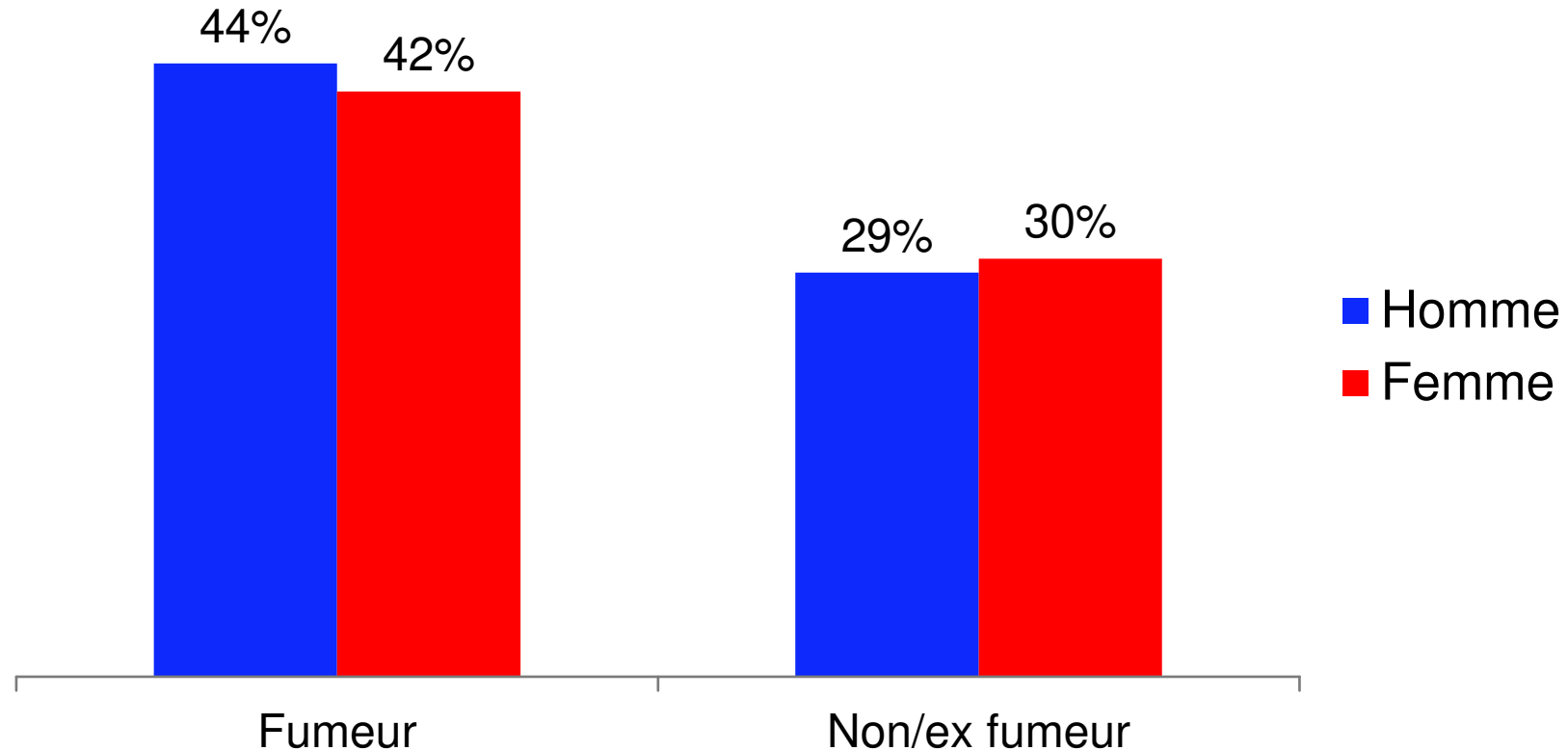


# FACTEURS DE RISQUE SELON LE STATUT TABAGIQUE





# ABSENCE DE FACTEURS DE RISQUE MODIFIABLE\* SELON LE SEXE ET LE STATUT TABAGIQUE

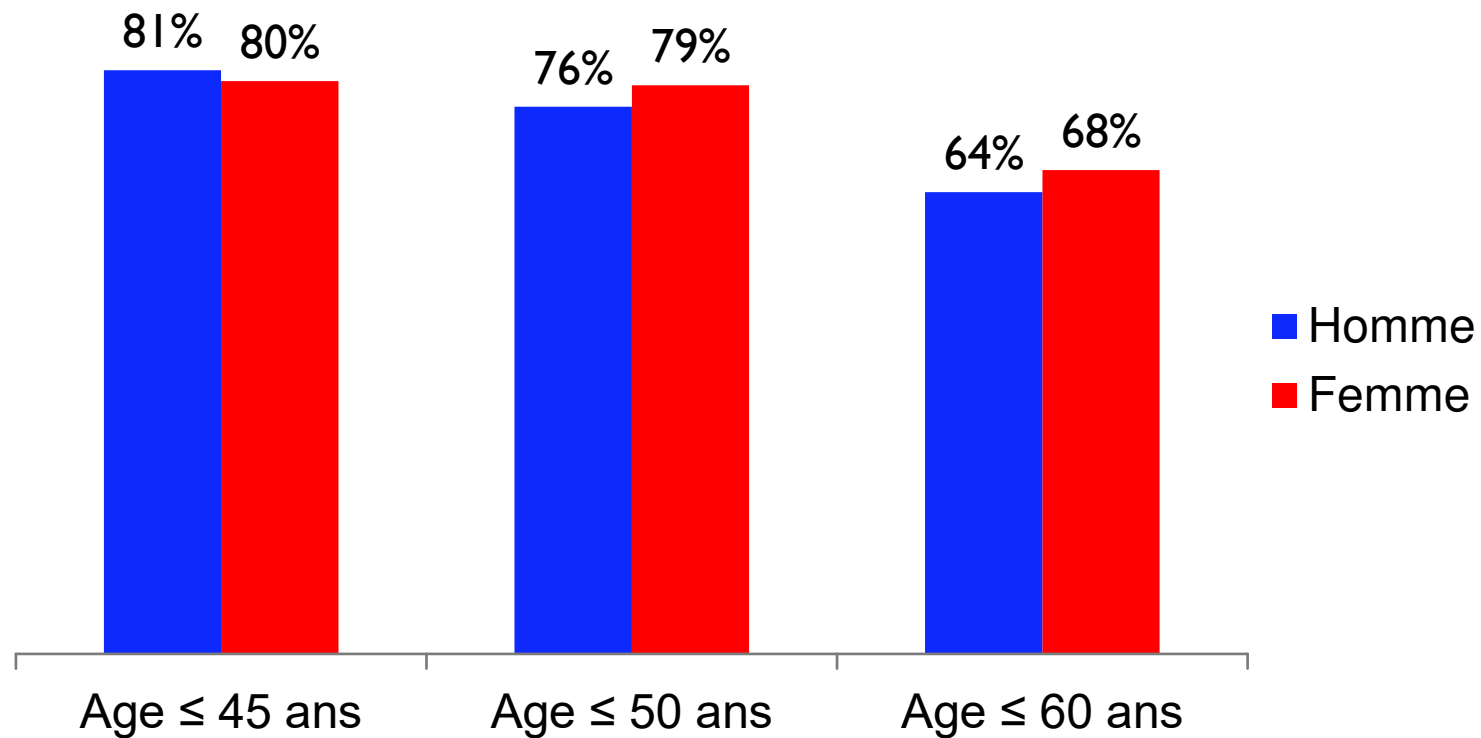


\* Parmi HTA, diabète, hypercholestérolémie, obésité

P<0.001 Fumeur vs non/ex fumeur



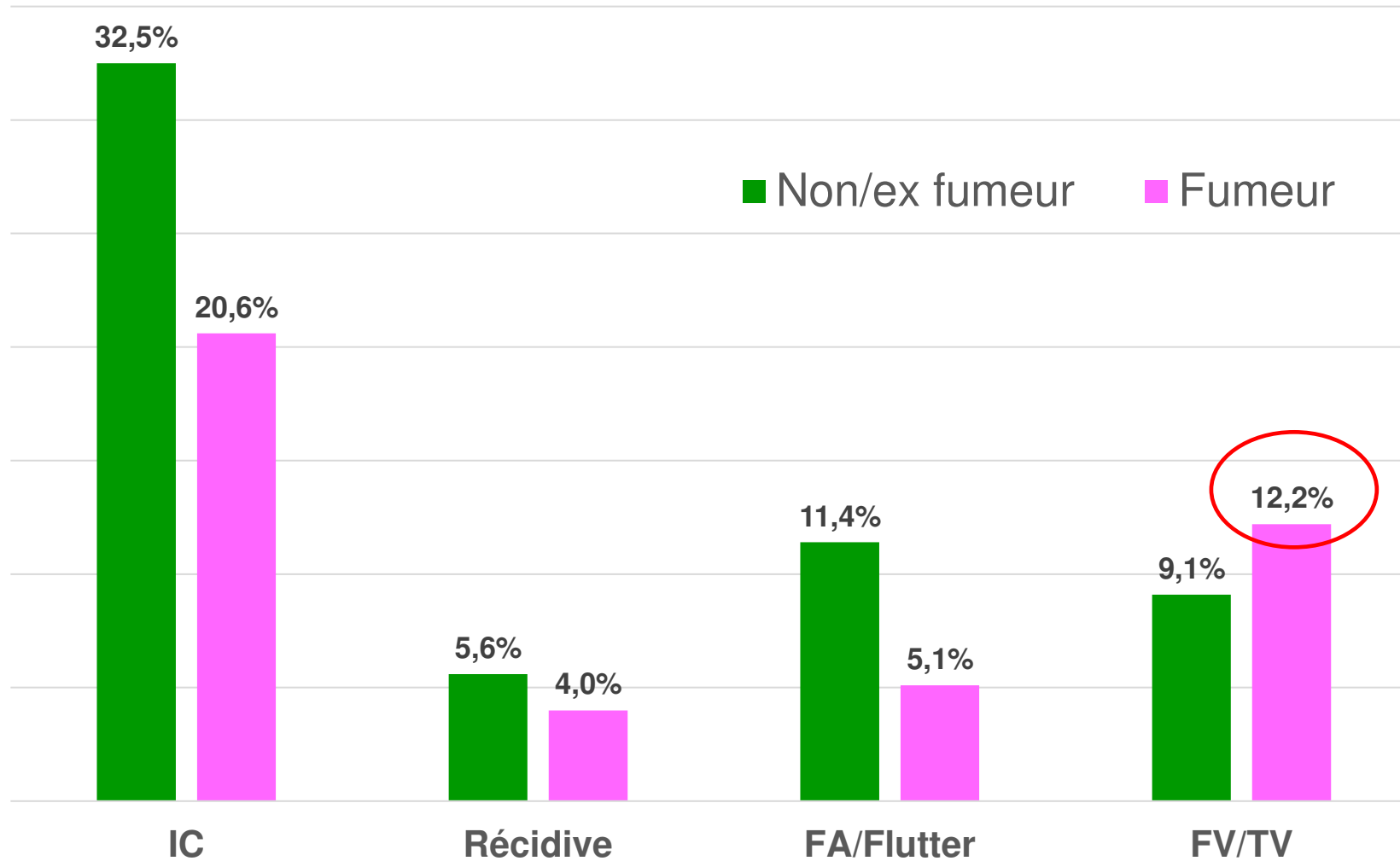
# PROPORTION DE FUMEURS PARMIS LES IDM LES PLUS JEUNES PAR GROUPE D'ÂGE ET PAR SEXE



	Age ≤ 45 ans		Age ≤ 50 ans		Age ≤ 60 ans	
	Homme	Femme	Homme	Femme	Homme	Femme
Fumeur	559	119	1047	219	2029	414
Population totale	687	149	1372	276	3152	616

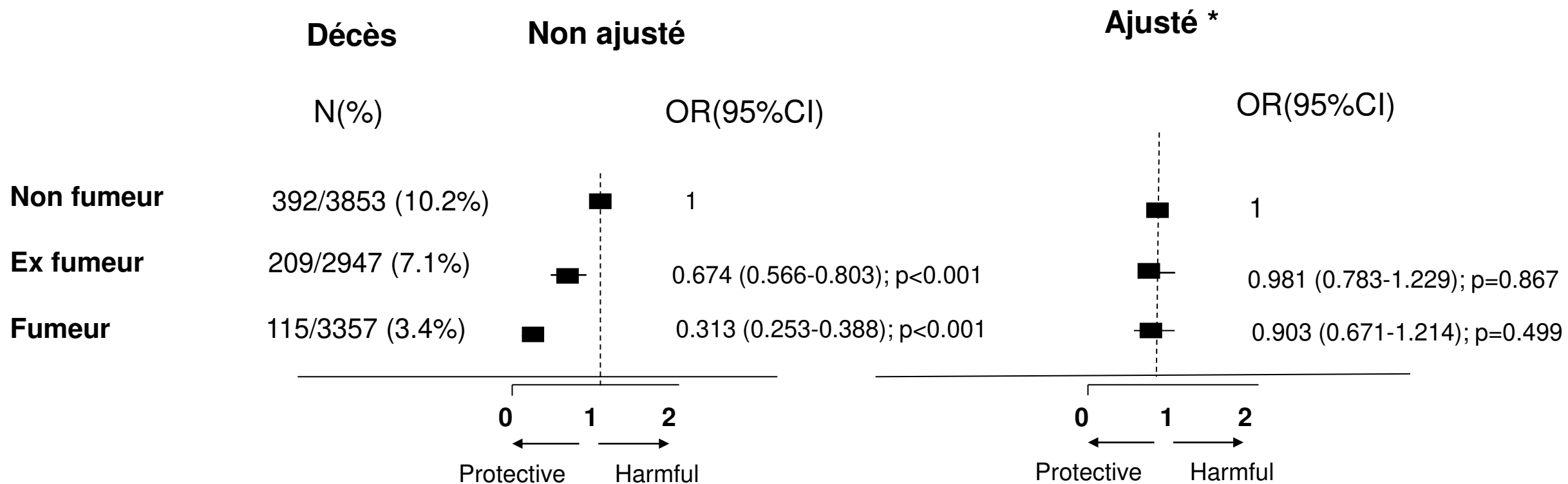


# PRINCIPALES COMPLICATIONS HOSPITALIÈRES





# MORTALITÉ HOSPITALIÈRE SELON LE STATUT TABAGIQUE



\* Ajusté sur âge, atcd coronaire, femme, FEVG<40%



## CONCLUSION

- Depuis 20 ans, le tabagisme n'a pas diminué et reste fréquent chez les patients admis pour un IDM
- Il est associé à un âge de survenue beaucoup plus jeune, un type d'IDM plus sévère et à des complications aiguës graves.
  - Il est souvent le seul responsable de l'accident cardiaque
- Nos résultats révèlent une augmentation alarmante de la prévalence du tabagisme chez les femmes.
- Des stratégies de prévention plus agressives sont nécessaires pour réduire le tabagisme, en particulier chez les femmes.

# Remerciements

**Frédéric Chagué**

**Yves Cottin**

**Michel Farnier  
Florence Bichat  
Sylvie Mazencieux  
Etienne Baudouin  
Mailis Saint-Jalmes  
Jessica Massenot  
Maud Maza**



**Jean-Claude Beer**

**Juliane Berchoud  
Aline Chagnon**

**Edith Fusier**

**Samuel Guinchard**

**Martine Jeanningros**

**Morgane Lainé**

**Anne-Cécile Lagrost**

**Laura Miroux**

**Claude Touzery**

**Laura Tribouillard**

**Gilles Dentan**

**Jack Ravisy**

**Philippe Brunel**

**Damien Brunet**

**Laurent Mock**

**Guillaume Molins**

**Luc Rochette**



Association régionale  
Bourgogne

